

亞洲天然及有機博覽 2020 衛生預防措施

2020年10月9日更新



英富曼的承諾

所有英富曼展會活動將按全方位安全標準運行，以下為十項優先承諾

加強清潔



個人衛生



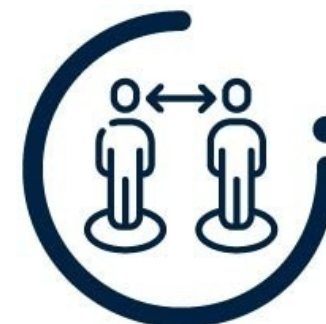
非接觸登記



身體接觸



身體距離



餐飲區



個人防護裝備 (PPE)



急救



溫度探測



追蹤和聯繫





加強清潔

在每次展會活動之前，期間和之後對場地進行徹底清潔

場地清潔

- 每兩個小時在主入口的地毯上噴灑稀釋的漂白水。
- 每小時對自動扶梯扶手，門把手和電梯面板進行消毒。
- 展覽活動期間，所有洗手間均配有服務員，以進行持續的清潔和消毒工作。
- 展覽場地和展位內的桌椅每天消毒兩次。
- 展覽每天結束時一般清潔後會再進行全面消毒。



展覽會清潔度

- 研討會/活動區域使用的麥克風等將配備一次性麥克風套，以確保衛生。
- 每次使用後，設備也將被消毒。
- 建議大會指定搭建商和其他搭建商在運送展位物料前進行深度清潔，然後在現場搭建後再次進行清潔。



清潔材料

- 如果參展商希望在現場購買（消毒噴霧劑，濕紙巾等），可以向大會指定搭建商購買。

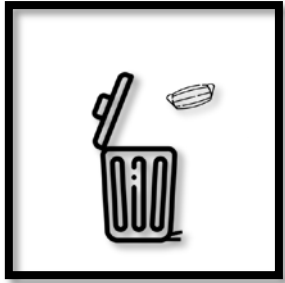


清潔和衛生



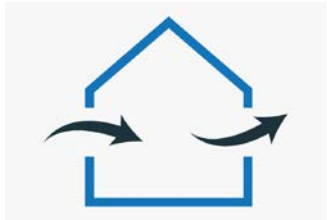


加強清潔



口罩處理

- 在顯眼區域設有口罩的專用垃圾桶。



通風

- 展覽場地通風運行正常。

清潔和衛生





個人衛生



消毒裝置

- 消毒裝置將被採用，讓所有參與者可進行自行消毒過程 (自選)。



洗手 / 消毒

- 整個活動期間均設有洗手站，我們鼓勵所有參與者定期洗手和消毒雙手。



場地衛生

- 入口處、訪客電梯大堂、展覽廳、詢問處櫃檯和餐廳增設消毒搓手液。



飲水機

- 暫停使用位於通道的公共飲用水設施。

清潔和衛生

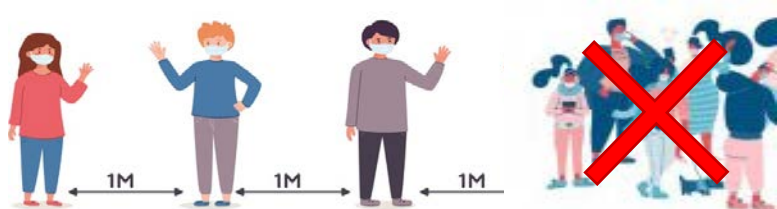




非接觸登記

人群控制

- 根據政府和場所法規，展館內的人數可能會受到限制。執行指定的出入口和實時人數統計。



非接觸 / 二維碼登記

- 為實行非接觸登記提供線上登記。
- 在登記區設置自動列印證件的列印台。

身體距離





身體接觸



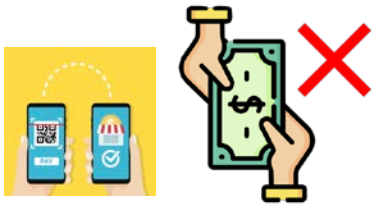
握手

- 根據全球和地方當局的指導下，強烈建議消除握手禮儀。



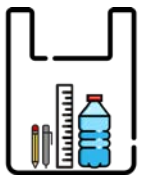
限製印刷材料數量

- 通過二維碼或展會活動手機APP下載電子宣傳冊/電子新聞。



無現金交易

- 接受電子支付，例如八達通卡、二維碼、網上銀行、微信支付、蘋果和穀歌支付。

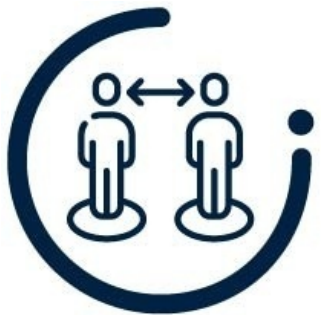


文具

- 參加會議/研討會的代表應自攜個人文具，例如筆記本、鋼筆、鉛筆和飲水瓶等。

身體接觸





身體距離



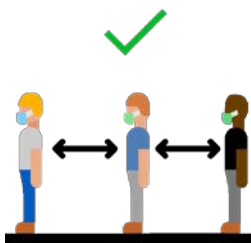
會議/研討會區域佈局

- 建議會議/研討會場內各座位之間相隔至少1米。



指示牌/廣播

- 將有關新冠肺炎疫情的信息指示牌放置在顯而易見的地方。
- 在整個展覽活動期間，將反複廣播，以提醒保持身體距離，洗手和消毒雙手的重要性。



社交距離

- 在食堂、休息區、登記排隊區等有1米距離標記。

身體距離





餐飲區



- 參展商不得在展位上用餐。參展商必須到展覽廳內的餐飲區用餐。（參展商不得攜帶外來食物及飲品進入香港會議展覽中心）。
- 展廳內只提供預包裝/獨立包裝的食品。
- 每位顧客離開後桌椅將馬上進行清潔。
- 接受電子支付，支援無現金交易。



身體距離





個人防護裝備 (PPE)



口罩 / 面罩

- 建議所有參加者全程佩戴口罩。沒有佩戴口罩的人士禁止入內。

NO FACE MASK



NO ENTRY POLICY

- 可在展覽中心的自動售賣機購買口罩。



個人防護設備(PPE)

- 參展商應準備足夠個人防護設備給工作人員現場使用。

保護和檢測





急救



醫療隊

- 訓練有素的急救人員在現場待命。



隔離室

- 將有明顯和檢測到疑似新冠肺炎症狀（特別是發燒）的參加者引導到一個單獨的隔離區，並將病例提交給附近地方醫療機構，以獲得適當的程序和支援。

保護和檢測



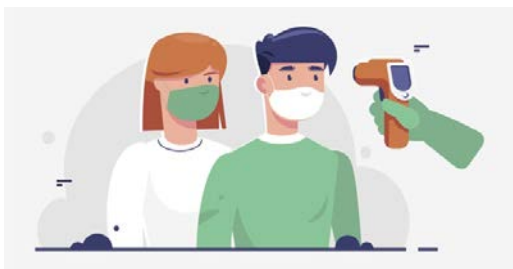


溫度探測



香港檢疫令腕帶

- 凡佩戴檢疫令腕帶者將被拒絕進入會場。



溫度探測

- 所有人員必須接受體溫檢查。
- 可能在進入展館之前再一次檢查體溫。

保護和檢測





追蹤和聯繫



追蹤和聯繫

- 嚴格控制入場，只允許持有有效身份的參展商、承包商和業內買家入場，確保所有在展館內的參加者的可追溯性。



保護和檢測

參考

[給食肆就預防 2019 冠狀病毒病的食物安全與衛生建議](#)
[有關預防 2019 冠狀病毒病相關的食物安全建議及常見問題](#)
[給食物送遞商就預防 2019 冠狀病毒病的注意事項](#)

COVID-19專題網站: <https://www.coronavirus.gov.hk/chi/index.html>

有關入境的最新資訊: <https://www.coronavirus.gov.hk/chi/inbound-travel.html>

相關健康教育資料和海報: <https://www.chp.gov.hk/tc/resources/464/102466.html>

2019冠狀病毒病資料: <https://www.chp.gov.hk/tc/healthtopics/content/24/102466.html>

展覽場地預防措施: <https://www.hkcec.com/en/preventive-measures-response-covid-19>